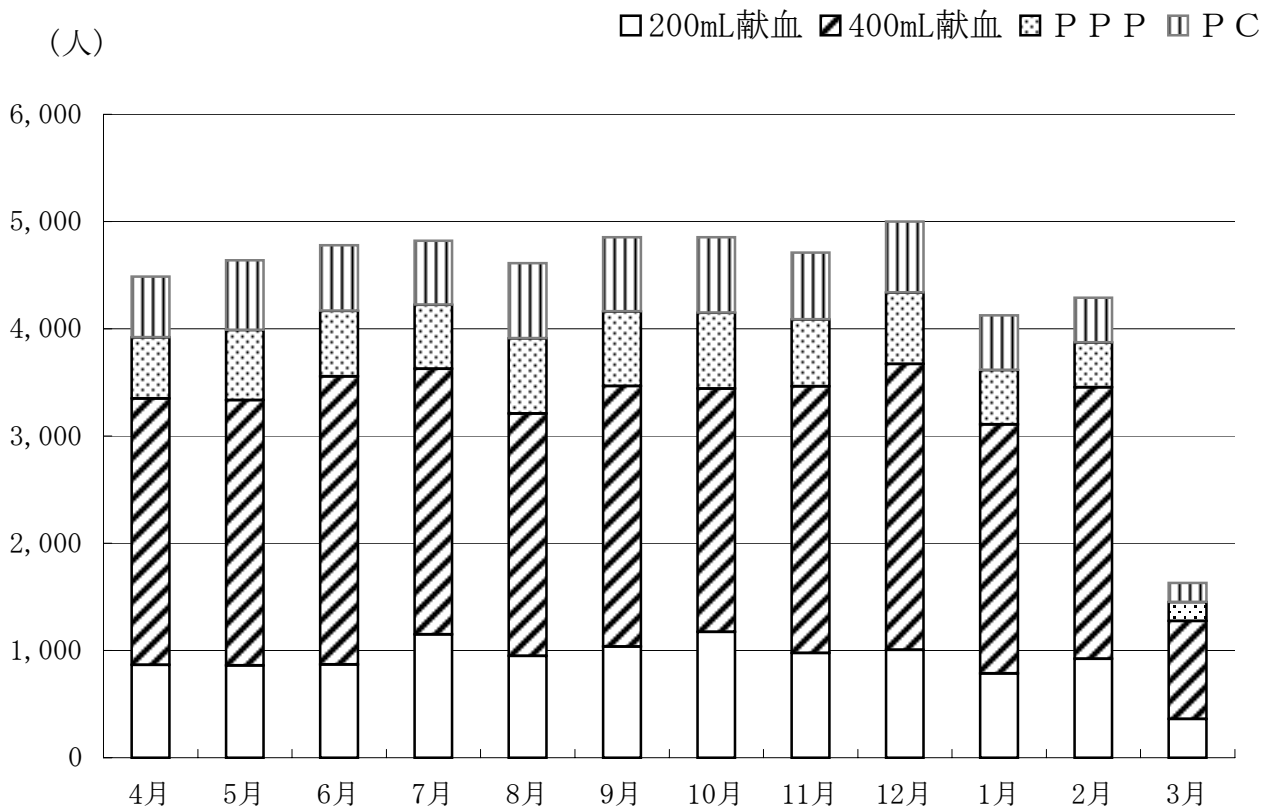


3 平成22年度月別献血実績



※東日本大震災により、3月12日から4月17日まで献血を休止した。

○献血者数に関わらず献血種類別の割合は1年を通じてほぼ同じである。

(単位:人)

月 別	4 月	5 月	6 月	7 月	8 月	9 月	10 月	11 月
献血量(ℓ)	1,564.3	1,593.3	1,668.9	1,641.7	1,554.5	1,644.2	1,616.7	1,622.4
献血者数	4,676	4,719	4,930	4,997	4,673	4,956	4,952	4,850
成分献血計	1,326	1,385	1,374	1,369	1,464	1,489	1,509	1,387
P C	757	732	763	773	763	795	804	764
P P P	569	653	611	596	701	694	705	623
400mL献血	2,484	2,474	2,688	2,478	2,260	2,430	2,271	2,486
200mL献血	866	860	868	1,150	949	1,037	1,172	977

月 別	12 月	1 月	2 月	3 月	合 計	構成比	前年比
献血量(ℓ)	1,716.8	1,430.4	1,500.6	222.0	17,775.8	—	91.7
献血者数	5,157	4,365	4,597	1,687	54,559	100.0	94.9
成分献血計	1,484	1,258	1,144	412	15,601	28.6	90.1
P C	821	749	726	235	8,682	15.9	97.6
P P P	663	509	418	177	6,919	12.7	82.3
400mL献血	2,668	2,321	2,532	915	28,007	51.3	94.5
200mL献血	1,005	786	921	360	10,951	20.1	104.1

(P C = 血小板成分献血 P P P = 血漿成分献血)

※東日本大震災により、3月12日から4月17日まで献血を休止した。