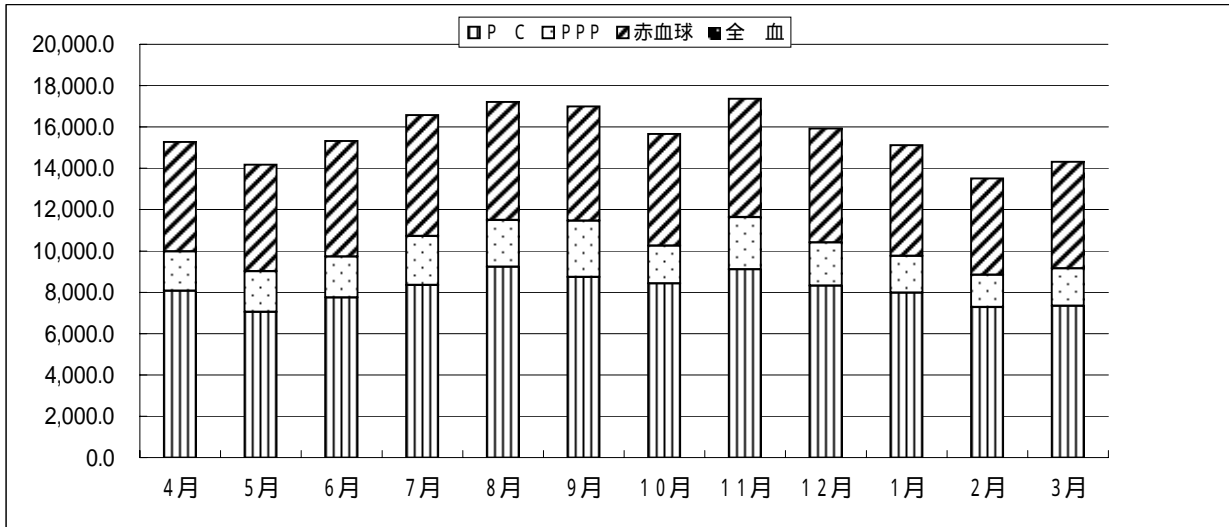


2 平成22年度月別供給状況(200mL換算)



200mL換算

区分	4月	5月	6月	7月	8月	9月	10月	11月	12月	1月	2月	3月	合計	構成比	前年比 (%)
P C	8,065.0	7,050.0	7,740.0	8,357.0	9,230.0	8,745.0	8,435.0	9,115.0	8,315.0	7,980.0	7,275.0	7,340.0	97,647.0	52.1	105.5
PPP	1,909.0	1,969.5	1,983.0	2,367.0	2,262.0	2,723.0	1,814.0	2,524.0	2,094.5	1,782.5	1,563.5	1,813.0	24,805.0	13.2	97.3
赤血球	5,308.0	5,163.0	5,603.0	5,854.0	5,725.0	5,526.0	5,411.0	5,731.0	5,509.0	5,358.0	4,667.0	5,161.0	65,016.0	34.7	99.3
全血	0.0	0.0	0.0	0.0	0.0	0.0	0.0	0.0	0.0	0.0	0.0	0.0	0.0	0.0	0.0
合計	15,282.0	14,182.5	15,326.0	16,578.0	17,217.0	16,994.0	15,660.0	17,370.0	15,918.5	15,120.5	13,505.5	14,314.0	187,468.0		102.2

・「構成比」は端数処理しているため、合計が必ずしも100%にならない。